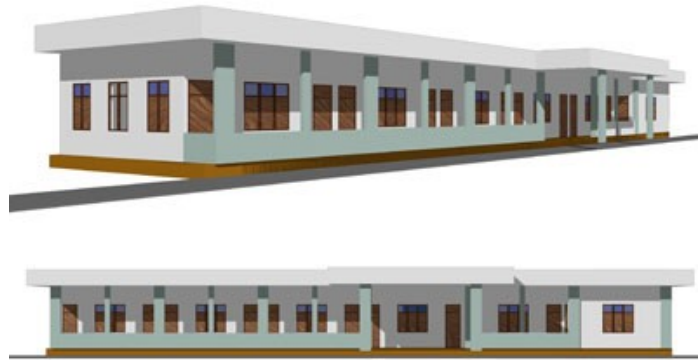


Sofort- und Wiederaufbauhilfe Myanmar (Burma)

Unsere Soforthilfe mit Kleidung, Decken und Moskitonetzen für Waisenkinder im Katastrophengebiet ist weitgehend abgeschlossen. Unsere burmesischen Vertreter und Freunde haben unter schwierigsten Bedingungen fantastische Arbeit geleistet. Jetzt muss ohne Verzögerung der nächste Schritt erfolgen, nämlich die Wiederaufbauhilfe. Dazu haben wir vier Projekte ausgewählt:

1. Wiederaufbau von zwei Grundschulen in Twante und Kawhmu für 250 Mädchen und Jungen, die die Flutwelle überlebt haben.



2. Neubau des Wohnheimes im buddhistischen Waisenheim für Jungen in Pyapon



In dem Jungenheim haben nur 66 von 110 Jungen überlebt. Alle Gebäude sind schwer beschädigt, bzw. zerstört. Die Kinder schlafen zurzeit unter Plastikfolien und Wellblechplatten.

3. Hilfe für das buddhistische Waisenhaus für Mädchen in Kyaiklat

Die etwa 100 Mädchen haben den Zyklon unverletzt überlebt. Da aber die drei Gebäude erheblich beschädigt wurden, mussten die kleineren in ein nahe gelegenes Kloster umgesiedelt werden. Wir haben bereits mit Reis und Betten geholfen und werden danach die Gebäude reparieren und neue Einrichtungen zur Verfügung stellen.

Die Wiederaufbaukosten der zwei Schulen und der beiden Waisenheime übersteigen unser gewöhnliches, jährliches Spendenaufkommen. Bitte helfen Sie uns mit einer Spende.

Myanmar-Kinderhilfe, Dresdner Bank, Frankfurt
Kto. Nr. 0401404200, BLZ 50080000

Bitte geben Sie auf der Überweisung Ihre Adresse an, damit wir Ihnen umgehend eine Spendenquittung zusenden können.

Wir danken Ihnen!

Klaus R. Schröder
Vorsitzender

Constantin Schuster
Stellv. Vorsitzender

Inge Semmler
Finanzen

Myanmar-Kinderhilfe e.V.
Fürstenbergerstr. 171, D-60322 Frankfurt/Main
Vorstand: Klaus Schröder, Constantin Schuster
Tel. +49-(0)69-5964576
Email: myanmar-kinderhilfe@t-online.de
Webpage: www.myanmar-kinderhilfe.org
Konto: Dresdner Bank, Frankfurt, Nr. 0401404200, BLZ 50080000
(SWIFT-BIC: DRES DE FF; IBAN: DE47 50080000 0401404200)